

# 전국 고용복지+센터 연락처

고용복지+ 센터	관할구역	전화번호
서울고용복지+센터	동대문구, 종로구, 중구	02-2004-7041-42
서울서초고용센터	서초구	02-580-4900
서울강남고용복지+센터	강남구	02-3468-4813
서울동부고용복지+센터	강동구, 광진구, 성동구, 송파구	02-2142-8924
서울서부고용복지+센터	마포구, 서대문구, 용산구, 은평구	02-2077-6000
서울남부고용복지+센터	영등포구, 양천구,	02-2639-2444, 2485
서울강서고용복지+센터	강서구	02-2063-6700
서울북부고용센터	강북구, 노원구, 도봉구, 성북구, 중랑구	02-2171-1700
서울관악고용복지+센터	관악구, 구로구, 금천구, 동작구	02-3282-9200
인천고용복지+센터	남동구, 동구, 미추홀구, 연수구, 옹진군, 중구	032-460-4701
인천북부고용복지+센터	계양구, 부평구	032-540-5641
인천서부고용복지+센터	서구, 강화군	032-540-2001
부천고용복지+센터	부천시	032-320-8900
김포고용복지+센터	김포시	031-999-0900
의정부고용복지+센터	의정부시, 포천시	031-828-0994
양주고용복지+센터	양주시	031-849-2300
구리고용복지+센터	구리시	031-560-5800
남양주고용복지+센터	남양주시	031-560-1919
동두천고용복지+센터	동두천시, 연천군, 철원군	031-860-1700
고양고용복지+센터	고양시 덕양구, 일산동구, 일산서구	031-920-3937
파주고용복지+센터	파주시	031-860-0401
수원고용복지+센터	수원시, 화성시 일부지역(동탄동, 병점동, 진안동, 반월동)	031-231-7864
용인고용복지+센터	용인시 기흥구, 수지구, 처인구	031-289-2210
화성고용복지+센터	화성시 (동탄동, 병점동, 진안동, 반월동 제외)	031-290-0800
성남고용복지+센터	성남시 분당구, 성남시 수정구, 성남시 중원구	031-739-3177
(경기)광주고용복지+센터	경기도 광주시, 양평군	031-799-2705-9
이천고용복지+센터	이천시, 여주시	031-644-3804
하남고용복지+센터	하남시	031-730-7000
안산고용복지+센터	안산시 단원구, 상록구	031-412-6600
시흥고용복지+센터	시흥시	031-496-1900
안양고용복지+센터	군포시, 안양시 동안구, 안양시 만안구	031-463-0700
광명고용복지+센터	광명시	02-2680-1500
의왕고용복지+센터	의왕시, 과천시	031-463-7460
평택고용복지+센터	평택시	031-646-1205
오산고용복지+센터	오산시	031-8024-9805
안성고용복지+센터	안성시	031-686-1705
춘천고용복지+센터	춘천시, 가평군, 홍천군, 화천군, 양구군, 인제군	033-250-1900
강릉고용복지+센터	강릉시, 동해시	033-610-1919
속초고용복지+센터	속초시, 양양군, 고성군	033-630-1919
원주고용복지+센터	원주시, 횡성군	033-769-0900
태백고용복지+센터	태백시	033-550-8657
삼척고용복지+센터	삼척시	033-570-1908-9
영월고용복지+센터	영월군, 정선군, 평창군	033-371-6260
부산고용복지+센터	중구, 동구, 서구, 영도구, 남구, 부산진구, 연제구	051-860-1919
부산사하고용복지+센터	사하구	051-520-4900
부산동부고용복지+센터	금정구, 동래구, 수영구, 해운대구, 기장군	051-760-7100
부산북부고용복지+센터	강서구, 북구, 사상구	051-330-9900
창원고용복지+센터	창원시 의창구, 창원시 성산구, 창원시 진해구	055-239-5380
마산고용복지+센터	창원시 마산회원구, 창원시 마산합포구, 함안군, 창원군, 의령군	055-259-1570
울산고용복지+센터	남구, 동구, 북구, 중구, 울주군	052-228-1919
김해고용복지+센터	김해시	055-330-9505

고용복지+센터	관할구역	전화번호
양산고용복지+센터	양산시	055-379-2465
밀양고용복지+센터	밀양시	055-350-2807
진주고용복지+센터	진주, 사천, 산청	055-753-9090
하동고용복지+센터	하동, 남해	055-880-5560
거창고용복지+센터	거창, 함양, 함천	055-949-6507
통영고용복지+센터	통영시, 고성군	055-650-1800
거제고용복지+센터	거제시	055-730-1919
대구고용복지+센터	수성구, 중구	053-667-6000
대구강북고용복지+센터	북구, 군위군	053-606-8000
대구동부고용복지+센터	동구	053-667-6900
경산고용복지+센터	경산시, 영천시, 청도군	053-667-6800
대구서부고용복지+센터	남구, 달서구, 서구	053-605-6500
대구달성고용복지+센터	고령군, 달성군	053-605-9510
칠곡고용복지+센터	칠곡군, 성주군	054-970-1919
포항고용복지+센터	포항시, 영덕군, 울진군, 울릉군	054-280-3137
경주고용복지+센터	경주시	054-778-2503
구미고용복지+센터	구미시	054-440-3390
김천고용복지+센터	김천시	054-429-8900
영주고용복지+센터	영주시, 봉화군	054-639-1122
문경고용복지+센터	문경시, 상주시	054-559-8200
안동고용복지+센터	안동시, 예천군, 의성군, 청송군, 영양군	054-851-8061
광주고용복지+센터	광주광역시 동구, 서구, 남구, 북구, 나주시, 담양군, 화순군, 장성군, 곡성군, 구례군	062-609-8500
광주광산고용복지+센터	광주광역시 광산구, 영광군, 함평군	062-960-3200
전주고용복지+센터	전주시, 완주군, 진안군, 무주군, 장수군, 임실군	063-270-9150
정읍고용복지+센터	정읍시	063-530-7500
남원고용복지+센터	남원시, 순창군	063-630-3900
익산고용복지+센터	익산시	063-840-6500
김제고용복지+센터	김제시	063-540-8400
군산고용복지+센터	군산시	063-450-0600
부안고용복지+센터	부안군, 고창군	063-580-0501
목포고용복지+센터	목포시, 무안군, 신안군, 영암군, 진도군	061-280-0500
해남고용복지+센터	해남군, 완도군, 강진군, 장흥군	061-530-2900
순천고용복지+센터	순천시, 고흥군, 보성군	061-720-9116-17
여수고용복지+센터	여수시	061-650-0174-75
광양고용복지+센터	광양시	061-798-1902
대전고용복지+센터	금산군, 대덕구, 동구, 서구, 유성구, 중구	042-480-6000
공주고용복지+센터	공주시	041-851-8501
세종고용복지+센터	세종특별자치시	044-865-3219
논산고용복지+센터	논산시, 계룡시	041-731-8600
청주고용복지+센터	괴산군, 보은군, 증평군, 진천군, 청주시 상당구, 서원구, 청원구, 흥덕구	043-230-6700
옥천고용복지+센터	영동군, 옥천군	043-730-4100
천안고용복지+센터	당진시, 예산군, 천안시 동남구, 서북구	041-620-7400
아산고용복지+센터	아산시	041-570-5500
충주고용복지+센터	충주시	043-850-4011-13
제천고용복지+센터	제천시, 단양군	043-640-9318-9
음성고용복지+센터	음성군	043-880-8609-10
보령고용복지+센터	보령시, 부여군, 서천군, 청양군, 홍성군	041-930-6200
서산고용복지+센터	서산시, 태안군	041-661-5600
제주특별자치도고용복지+센터	제주시, 서귀포시	064-759-2450

취업23

www.work.go.kr/pkg

# 취업성공 패키지

## 취업성공패키지란?

취업에 어려움을 겪고 있는 구직자에게 취업상담, 직업훈련, 취업알선 등을 단계별 맞춤형으로 제공하는 종합 취업지원서비스



고용복지+센터 또는 고용노동부 고객상담센터  
국번없이 1350

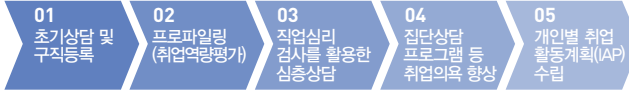




# 단계별 취업지원 내용

## 1단계 취업상담

취업상담 및 직업심리검사 등을 통해 개인의 취업역량 및 적성을 진단하고 개인별 특성을 고려한 취업지원 경로를 설정하는 과정



- ※ 개인별 취업활동계획까지 수립한 참여자에게는 참여수당 지급
  - ① 유형 참여자 최대 25만원 지급
  - ② 유형 참여자 최대 20만원 지급

## 2단계 직업능력향상

실제 현장에서 필요한 직무를 습득하고, 직장생활에 적응할 수 있도록 교육·훈련·일경험 프로그램을 운영하는 과정



- ※ 직업능력개발(내일배움카드) 지원
  - ① 유형 참여자(최대 500만원 한도) 훈련비의 80~100%
  - ② 유형 참여자(최대 300만원 한도) 훈련비의 75~50%
- ※ 훈련참여지원수당 월 최대 284,000원(최대 6개월) 지급

## 3단계 집중 취업알선

1~2단계를 마친 참여자가 취업에 이를 수 있도록 구인정보제공 등 집중적으로 취업 알선을 실시하는 과정



- ※ ① 유형 참여자가 취업 성공시 취업성공수당 지급  
근속기간에 따라 3·6·12개월에 각각 30·40·80만원 지급

**취업성공패키지 I 유형, II 유형 중장년층을 채용한 사업주에 고용촉진장려금 최대 720만원 지원 (사업주 등 지급조건 충족시)**

## 종료 후 사후관리

3단계를 마친 참여자를 대상으로 일정기간 동안 지속적으로 관리 진행

- 취업자에게는 직장 적응 및 애로사항 해결 지원
- 미취업자에게는 적합한 구인정보 제공 등 지속적 지원



# 신청자격

## 취업성공패키지 I - 유형

### ☑ 저소득층(만 18~69세 이하)

- 생계급여수급자
- 기준 중위소득 60% 이하의 가구원(구직자)

### ☑ 취업취약계층(만 18~69세 이하)

- 미혼모·한부모, 여성가장, 노숙인, 북한이탈주민, 신용회복지원자, 국가유공자, 건설 일용근로자, FTA 피해 실직자
- 결혼이민자 및 중도입국 자녀
- 학교 중도탈락, 범죄 피해 등 위험에 노출되어 있는 청소년(만 15~24세 이하)
- 최근 2년간 교육 훈련에 참여하지 않고, 일도 하지 않은 청년(NEET)(만 18~34세 이하)
- 특수형태근로 종사자(월 평균 소득 250만원 미만)
- 기초연금수급자(65~69세) 등
- 영세자영업자(연매출액 1억 5천만원 미만인 사업자)

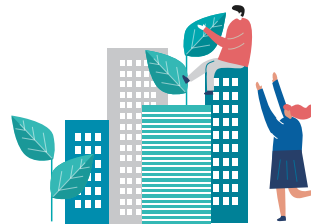
## 취업성공패키지 II - 유형

### ☑ 청년층(만 18~34세 이하)

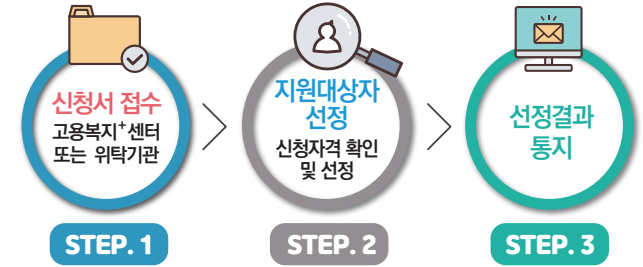
- 학교 졸업자 중 미취업자
- 대학(원) 최종학기 재학생

### ☑ 중·장년층(만 35~69세 이하)

- 기준 중위소득 100% 이하의 가구원(구직자)
- 영세자영업자(연매출액 1억 5천만원 미만인 사업자)
- 기업활력제고법 시행에 따른 실직자로 중위소득 150% 이하 중장년
- 고용위기지역 이직자 등



# 신청방법



## 신청시 준비서류

- ☑ 가구원수, 가구원수별 소득인정액 확인을 위해 주민등록등본, 가족관계증명서, 건강보험료 납부영수증 등 제출 필요
- ☑ 자활사업 대상자(조건부 수급자 중 취업대상자)는 지방자치단체에서 고용센터로 의뢰되므로 자립지원 직업상담사 또는 고용센터로 문의
  - ① 유형 중 취업취약계층은 신청 시 고용센터에 증빙서류 확인이 필요
  - ② 유형 중 청년층은 신청 시 청년 참여대상임을 확인할 수 있는 아래의 증빙서류가 필요
    - 대학(원) 마지막 학기 재학생 : 학교장 확인서 또는 재학증명서
    - 대학졸업생 : 졸업증명서
- ☑ 신청인이 구비해야 할 서류 중 행정정보공동이용센터(또는 행복e음)를 통해 확인하는 경우 서류제출이 생략되므로 신청인(세대주 포함)의 정보이용 동의를 요구할 수 있습니다.

**취업성공패키지 참여 중 주 30시간 미만의 상용근로 또는 주 30시간 이상의 일용근로는 가능합니다.**  
자세한 내용은 담당자에게 문의하세요