

취업성공패키지

저희도 참여할 수 있다고요?

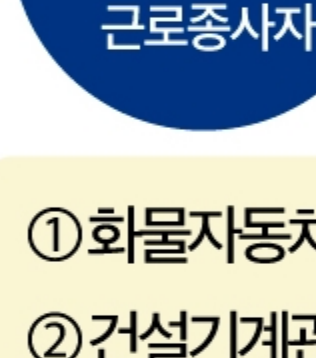
취업성공패키지가

특수형태근로종사자, 프리랜서, 영세 자영업자의
생계안정과 안정적 일자리로의 전환을 지원합니다.

☆ (구직촉진수당 월 50만원 × 최대 3개월 지원)



Q1. 취업성공패키지 참여요건이 있나요?



월 평균소득 (세전) 250만원 미만인

산업재해보험법상 **특수형태근로종사자**

- ① 화물자동차 운전자 (화물차주 포함),
- ② 건설기계관리법에 따른 덤프트럭, 콘크리트믹서트럭 운전자,
- ③ 학습지교사, ④ 골프장 경기보조원, ⑤ 보험설계사, ⑥ 택배·퀵서비스 기사,
- ⑦ 신용카드모집인, ⑧ 대리운전원, ⑨ 대출모집인, ⑩ 방문판매원,
- ⑪ 대여제품 방문점검원, ⑫ 방문교사, ⑬ 가전제품 설치기사

* 신청일 기준 1년 이내에 6개월 미만 (연속, 비연속 불문) 특수형태근로에 종사한 경우 가구소득 기준으로 참여여부 및 유형 판단



Q1. 취업성공패키지 참여요건이 있나요?



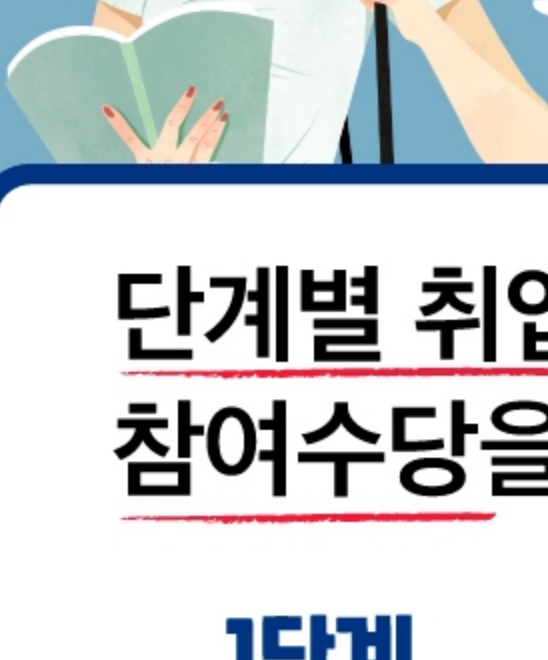
• 중위소득 60% 이하 (I 유형)

• 중위소득 100% 이하 (II 유형)

* 단, 만 18~34세 청년은 소득무관



• 연간 매출액 1억 5천만원 이하



Q2. 어떤 지원을 받을 수 있나요?

단계별 취업지원 서비스와 참여수당을 지원받을 수 있습니다.

1단계

직업상담

- 직업심리검사
- 구직경로 설정



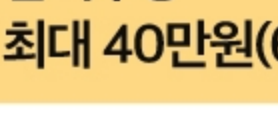
참여수당

최대 20~25만원

2단계

직업능력개발

- 직업훈련
- 일경험, 해외취업 등 연계



- 훈련비

최대 300~500만원

- 참여수당

최대 40만원(6개월)

3단계

취업알선

- 이력서·면접 상담
- 동행면접



구직촉진수당

최대 150만원



Q3. 구직촉진수당도 지원받을 수 있던데요?

지원요건

취업성공패키지 3단계에 진입한

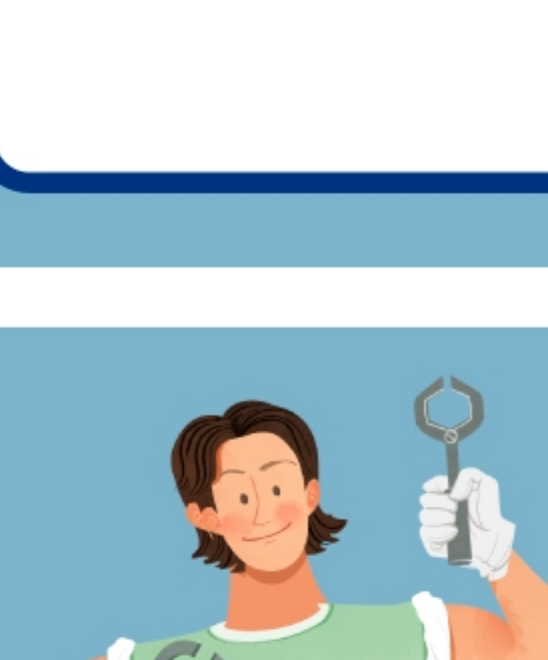
중위소득 60% 이하 참여자

(단, 2020.1.1~2020.12.31 동안 초기상담을 진행한 경우만 해당)

지원내용

월 2회 구직활동 이행 시,

월 50만원, 최대 3개월 지원



Q4. 구직활동의 범위는 어디까지 인정되나요?

참여자 특성에 맞게 구직활동 범위를 유연하게 인정합니다!

직접구직활동

- ▲ 입사지원서 제출 ▲ 사업체 면접응시
- ▲ 채용관련 행사에 참여하여 채용을 위한 면접에 응한 경우 등

간접구직활동

- ▲ 고용센터, 자치단체 또는 위탁기관 등의 취업지원 프로그램 참여
- ▲ 취업 관련 온오프라인 상담·컨설팅 등 참여
- ▲ 어학·창업지원 프로그램 등 직업능력 향상활동 참여
- ▲ 고용·복지 연계 프로그램 참여 ▲ 온·오프라인 취업특강 수강
- ▲ 창업 준비 ▲ 채용 관련 행사 참여 등

그 외에도 종사 분야에서의 전문성 향상, 안정적 수입 확보를 위한 제반 활동까지 폭넓게 인정합니다!

<예시>



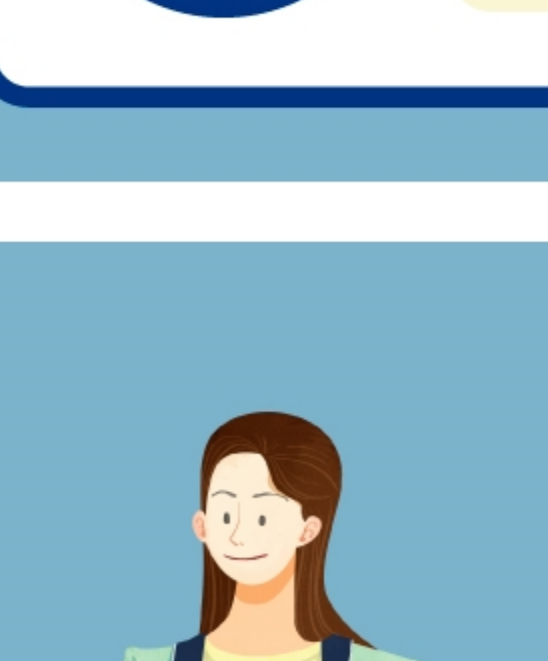
직업별 보수교육, 관련 장비보수(화물자동차 기사 등), 방문판매 대리점·신용카드사·보험사 등 구직내역 등



사업장 제안서 제출, 출판물 등록, 포트폴리오 작성, 영업 보수교육 등



창업교육 및 멘토링 프로그램, 영업장 홍보활동, 사업 아이템 개발 등



Q5. 어디서 신청하나요?



가까운 **고용복지센터**에 방문



취업성공패키지 홈페이지에서 신청

(www.work.go.kr/pkg)

문의처

고용노동부 고객상담센터 ☎ (국번없이) 1350