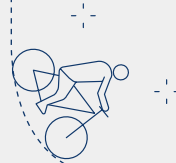


# 체육인 복지 지원사업 안내



## 체육인 복지 지원사업 안내

05540 서울시 송파구 올림픽로 448 올림픽회관





# 체육인 복지 지원사업

체육인 복지법과 체육인 복지 지원사업  
시행지침에 따라  
체육인을 지원하는 사업입니다.

Kspo 홈페이지 바로가기



※ 검색어에 원하는 사업 검색 후 확인



## 목차

### 1. 학생선수 대상

- 06 스포츠폰나무 특기장려금  
[舊 체육인재 장학지원]
- 08 체육장학금



### 2. 국가대표 선수 지도자 대상

- 12 경기력 성과포상금
- 16 국가대표 보험지원금
- 17 생활지원금
- 18 교육지원금



### 3. 원로 체육인 대상

- 24 원로 체육인 대상



### 4. 대한민국체육유공자 대상

- 28 대한민국체육유공자 보상



### 5. 기타 체육인대상 복지지원 안내

- 34 K스포에듀
- 37 대한체육회 선수진로지원프로그램
- 39 대한장애인체육회 선수진로지원사업



# 1

## 학생선수 대상



06

스포츠꿈나무 특기장려금  
[舊 체육인재 장학지원]

08

체육장학금

# 스포츠꿈나무 특기장려금 (舊 체육인재 장학지원)

## 지원대상

- 법정 저소득층 가구(기초생활수급가구, 차상위계층)
- 정회원, 정기맹, 유형 체육단체 종목 선수로 등록된 학생선수
- 초, 중등 교육법 제 2조에 따른 학교에 재학중인 학생

## 지원내용

- 1인당 매월 40만원 장려금 지원(단, 사용부문 한정)



### 스포츠

스포츠 용품 및 의류 구입, 스포츠시설  
이용료 및 프로그램 수강료 등



### 학습

교육서적 및 교재 구입비, 학원 및 학습관련  
수강료 및 시설 이용료 등

## 지원방식

- 바우처 포인트 지급(매월 정액 포인트 지급 후 정산)

## 사업기간

- 매년 10개월 이내(사업계획에 따라 변동 가능)

## 선정·지급 절차 및 사업일정



학교추천



광역교육청(시·도) 추천



공단 선발 및 확정



### 국민체육진흥공단

광역시·도교육청 대상 사업계획 안내 및 특기생 추천요청



### 광역교육청(시·도)

학교 대상 특기생 추천 요청



### 학교(초·중·고)

수혜희망 학생 신청서(체육진로계획서, 선수등록확인서 등) 접수  
심사 및 특기생 후보자 추천



### 광역교육청(시·도)

관할구역 내 신청자 취합 및 공단으로 추천



### 국민체육진흥공단

대상자 선발 및 확정 통보, 장려금 지급·바우처 카드 발급(하나카드)

# 체육장학금

## 지원대상

- 대한체육회, 대한장애인체육회, 중앙경기종목단체가 주최하는 전국 규모대회에서 3위 이상으로 상위 입상한 학생선수

## 지급기준



### 체육인

- 초등학생 30만원
- 중학생 50만원
- 고등학생 100만원

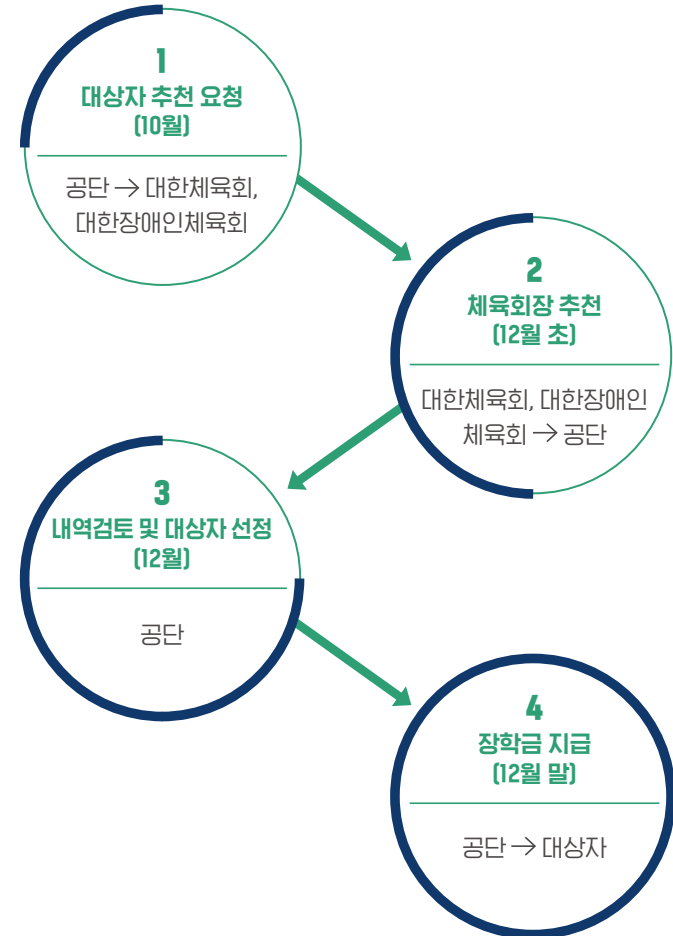


### 장애체육인

- 초등학생 30만원
- 중학생 50만원
- 고등학생 100만원
- 대학생(4년제 미만 또는 전문학사학위과정) 150만원
- 대학생(학사학위과정) 200만원

※ 대학생의 경우, 납부하는 등록금의 범위 내에서 지원될 수 있습니다.

## 선정·지급 절차 및 사업일정



# 2

## 국가대표 선수·지도자 대상



12

경기력 성과포상금  
- 선수 경기력 성과포상금  
- 지도자 경기력 성과포상금

16

국가대표 보험지원금

17

생활지원금

18

교육지원금  
- 국내대학원 교육지원금  
- 국외유학 교육지원금

# 경기력 성과 포상금

## 선수 경기력 성과포상금

### 지급대상

- 아래 표의 구분에 해당하는 대회에 참가하여 포상금 평가점수를 20점 이상인 획득한 선수

### 국제대회 평가점수

[별표10] 선수 경기력 성과포상금 평가점수(제31조제1항 관련)

(단위 : 점)

구분	금메달	은메달	동메달	4위	5위	6위
올림픽대회 장애인올림픽대회	90	70	40	8	4	2
농아인올림픽대회	90	70	40	-	-	-
세계선수권대회	4년 주기	45	12	7	-	-
	2~3년 주기	30	7	5	-	-
	1년 주기	20	5	2	-	-
장애세계선수권대회	4년 주기	30	8	5	-	-
	2~3년 주기	15	4	3	-	-
	1년 주기	7	2	1	-	-
세계대학경기대회 / 아시아경기대회 / 장애인아시아경기대회 / 세계군인체육대회	10	2	1	-	-	-

### 지급시기

- 연중지급



#### 월정금

지급 대상으로 확정된 이후  
매월 20일 지급

※ 지급기간 : 지급하여야 할 사유가 생긴 날이 속하는 달의 다음 달부터 사망한 날이 속한 달까지



#### 일시금 및 장려금

지급 대상으로 확정된 달의  
20일에 일시 지급

### 포상금 종류 및 지급기준

구분	평가점수	산출방식	비고
월정금	10~30 점	10점당 15만원	-
	31~100점	10점당 7.5만원	-
	101점~110점	10점당 2.5만원	-
	(최대)110점	100만원	올림픽 금메달은 평가점수가 90점임에도 불구하고 100만원 지급
일시장려금	110점 초과	10점당 150만원	초과점수가 올림픽 금메달인 경우 10점당 500만원
일시금	1~30점	1점당 112만원	-
	30점 초과	1점당 56만원	
특별장려금	아시아경기대회, 세계대학경기대회 등에서 금메달 1개를 획득한 선수 중 평가점수가 20점 미만인 경우		일시금 450만원 지급

※ 평가점수 20점 이상 시, 월정금 또는 일시금 중 본인이 선택하여 수령 가능

# 경기력 성과 포상금

## 선수 경기력 성과포상금

### 지급절차



신청자 → 경기단체 취합 → 공단

공단

공단 → 대상자

#### Q1

**월정금을 받게 되면 언제까지 지급되나요?**

월정금은 지급사유가 발생한 달 (국제대회 종료 다음 달 등)부터 사망하는 달 까지 지급됩니다.

#### Q2

**월정금을 수령하고 있는데, 일시금으로 바꿀 수 있나요?**

월정금 또는 일시금을 선택하고 나면 향후에 변경이 불가능합니다. 최초 선택 시에 신중히 선택해주시기를 바랍니다.

#### Q&A

#### Q3

**성과포상금이 지급 중지되는 경우도 있나요?**

대한민국 국적을 상실한 경우, 체육단체로부터 자격정지 이상의 징계를 받거나 금고이상의 형(특정 법의 경우 벌금형)을 받은 경우 지급이 중지됩니다. 또한, 주민등록이 말소되거나 행방불명 상태가 1년 이상 계속될 경우에는 지급이 일시 보류됩니다.

#### Q4

**‘체육연금’, ‘경기력향상연구연금’과 같은 사업인가요?**

그렇습니다. 성과에 따른 포상임을 감안하여 ‘연금’이라는 용어 대신 ‘포상금’의 명칭이 사용되고 있습니다.

# 경기력 성과 포상금

## 지도자 경기력 성과포상금

### 지급대상

- 국제대회에서 입상한 국가대표선수를 직접 지도한 감독·코치 등 지도자

### 지급기준

- 지도한 선수가 입상한 메달 1개의 평가점수가 10점 이상일 때, 대회별 10점 이상 메달을 합산하여 지급

평가점수	산출방식
10점 ~ 90점	10점당 334만원
90점 초과	10점당 167만원

### 지급시기 및 지급절차

- 지급대상자로 확정된 달의 20일에 일시 지급



신청자 → 경기단체 취합 → 공단

공단

공단 → 대상자



# 국가대표 보험지원금

## 지급대상

- 국제대회에 참가하거나 국제대회 참가를 위한 훈련에 참여하는 국가대표 선수·지도자

## 지원내용

- 상해·질병 보험료, 해외여행자 보험료

## 지급기준

- 보험 가입에 따른 보험료 지원(1년 단위 가입)  
※ 보험가입 및 사업 추진은 대한체육회, 대한장애인체육회에서 수행

# 생활지원금

## 지급대상

- 「국민기초생활 보장법」에 따른 수급자·차상위계층 혹은 이에 준하는 사람 중 국가대표 선수·지도자  
※ 상세자격요건은 모집공고 참조

## 모집시기

- 2월 공고 - 국민체육진흥공단 홈페이지(<http://www.kspo.or.kr>)의 공지사항 참조

## 지원내용

- 1인당 월 50만원(사업기간내)

## 선정 및 지급절차



# 교육지원금

## 국내대학원 교육지원금

### 지급대상

- 국내 대학원의 교육과정을 이수하고자 하는 국가대표 선수·지도자

### 모집시기

- 2월·8월 공고 - 국민체육진흥공단 홈페이지(<http://www.kspo.or.kr>)의 공지사항 참조

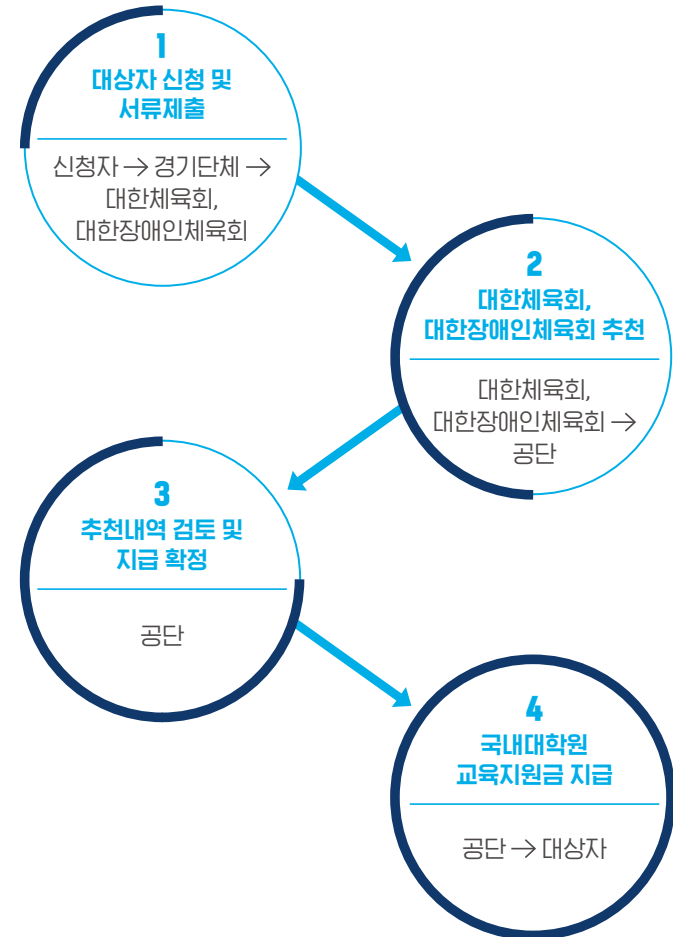
### 지원내용

- 학기당 300만원의 범위 내 입학금 및 등록금 지원, 정규 수업연한 4개 학기 이내 지원

### 지급중지 및 취소

- 요구서류 미제출, 직전학기 평균 평점이 B0 미만인 경우 등

### 선정 및 지급절차



# 교육지원금

## 국외유학 교육지원금

### 지급대상

- 국외 교육기관의 교육과정 및 연수기관의 연수과정을 통한 체육분야 국외유학을 희망하는 국가대표 선수·지도자 중 「어학시험 및 기준표」에 따른 자격기준을 갖춘 사람

### 모집시기

- 7월 공고 - 국민체육진흥공단 홈페이지(<http://www.kspo.or.kr>)의 공지사항 참조

### 지원기간

- 대학 과정 : 2~4년
- 대학원 과정 : 2년
- 단기 교육 및 연구 과정 : 1년 이내

### 지원범위

- 입학금 및 등록금, 항공료, 체재비

### 지급중지 및 취소

- 요구서류 미제출, 직전학기 평균 평점이 B0 미만인 경우, 체육 이외 분야 유학 등

### 지급요건

- 귀국 후 지원기간 이상 체육 관련 분야에서 활동

### 선정 및 지급절차

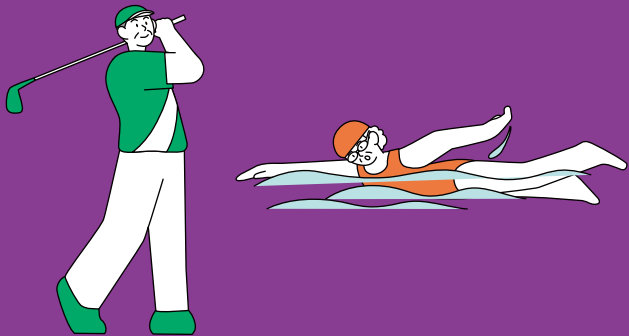


### 어학시험 및 기준표

구분	주관	단기 교육 및 연구 과정	대학 또는 대학원 과정	
영어	NEW TEPS	서울대학교 TEPS관리위원회	600점 만점 기준 236점 이상	입학 허가시 요구하는 성적 이상
	TOEIC	미국 ETS(Educational Testing Service)	990점 만점 기준 625점 이상	
	TOEFL iBT	한미교육위원단	120점 만점 기준 7점 이상	
중국어	HSK	중국국가한어 수평고시위원회	신 HSK 5급 180점 이상	
	일어	JPT	[순다이] 학원(동경고등수험강습회)	
JLPT		일본국제교류기금 일본국제교육지원협회	N3 이상	
		제1호부터 제3호까지 이외의 외국어 시험 및 그밖의 언어	공인 외국어 시험 100점 만점 기준 60점 이상	

# 3

## 원로체육인 대상



24

원로 체육인 지원

# 원로 체육인 지원

## 지급대상

- 체육진흥의 공로가 있는 60세 이상의 원로 체육인

## 모집시기

- 2월 공고 - 국민체육진흥공단 홈페이지(<http://www.kspo.or.kr>)의 공지사항 참조

## 지원내용



### 의료비 지원

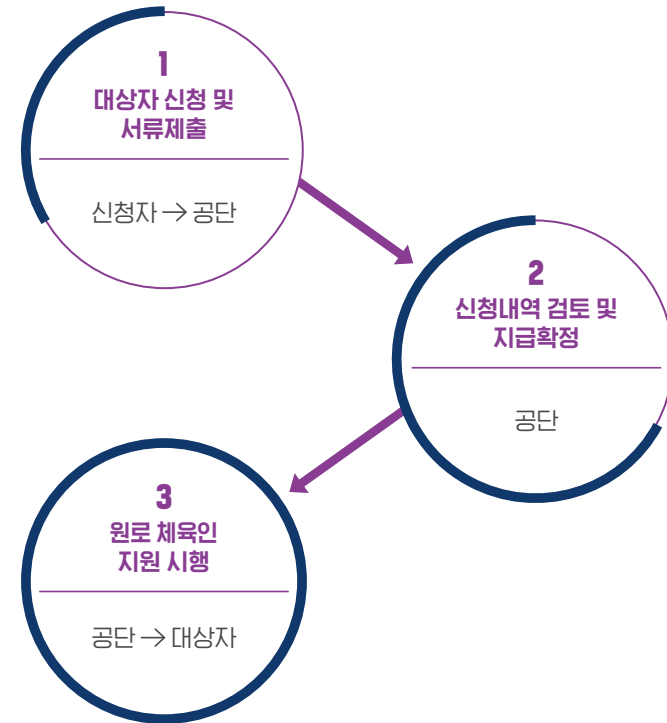
질병, 부상 등으로 1년 이상  
장기요양 중인 사람을 대상으로  
3,000만원 이내,  
진료일수가 180일 이내인  
진료금액 중 자기부담금 지원



### 생계비 지원

「국민기초생활 보장법」에 따른  
수급자 또는 차상위계층을  
대상으로 1,000만원 이내 지원

## 선정 및 지급절차



# 4

## 대한민국 체육유공자 대상

28

대한민국  
체육유공자 보상

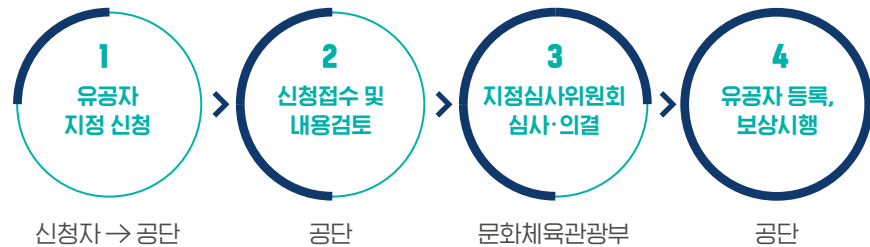


# 대한민국 체육유공자 보상

## 지정대상

- 국가대표선수나 국가대표선수 지도자 중에서 국제경기대회의 경기 훈련 또는 이를 위한 지도 중
  - 1) 사망한 경우
  - 2) 「장애인복지법」에 따른 '장애의 정도가 심한 장애'를 갖게 된 경우
  - 3) 「장애인복지법」에 따른 '장애의 정도가 심하지 않은 장애'가 '장애의 정도가 심한 장애'가 된 경우
  - 4) 「장애인복지법」에 따른 '장애의 정도가 심한 장애'를 가진 사람이 다른 '장애의 정도가 심한 장애'를 갖게 된 경우

## 지정 및 보상절차



## 지원시기

- 연중지급
  - 연금, 간호수당: 매월 말일 지급
  - 그 외: 수급자 신청에 따라 지급

## 지원내용

구분	지원기준				지원대상
	구분	유공자	유족		
연금	구분	2,245	25세 미만 자녀/ 미성년 동생	그외	본인 또는 유족 1명
	지급액(천원)		1,400	1,200	
생활 안정수당	연금수급자 중 생활이 곤란한 사람				
	구분	지급액(천원)			연금수급자
	「국민기초생활 보장법」에 따른 수급자	3인 가족 이하 200		4인 가족 이상 250	
		「국민기초생활 보장법」에 따른 차상위층	3인 가족 이하 150		
구분	월 지급액(천원)				
간호수당	「장애인복지법」에 따른 장애의 정도가 심한 장애인으로서 다른 사람의 보호없이 활동이 어려운 사람			2,100	본인
사망 위로금	구분	지급액(천원)			유족
	사망한 대한민국체육유공자가 「장애인복지법」에 따른 장애의 정도가 심한 장애인에 해당한 경우				
의료지원	체육유공자 지정사유가 된 부상 및 장애에 대한 진료비, 보조 기구 구입·수리비용 예산 내 지원				본인
교육지원	중학교 이상 교육기관의 수업료 등 학비와 학습보조비 지원				
	구분	지급액(천원)			본인, 배우자, 자녀 (30세 미만)
	수업료 등	본인 납부 입학금·수업료 전액(자녀의 경우, 사립대학은 1/2 금액)			
학습보조비(연)	[중학교] 120, [고등학교] 140, [특수학교] 700, [대학교] 230				
취업지원	1. 직업능력개발훈련시설에서의 훈련비용(월 40천원) 2. 취업에 필요한 자격 취득 등에 드는 비용 일부 - (유공자) 수강료의 1/2, 연간 500천원 이내 - (배우자·자녀) 수강료의 1/2, 연간 250천원 이내				본인, 배우자, 자녀
주택 우선공급	「주택공급에 관한 규칙」에 따라 국민주택·민영주택의 특별분양 특례 - 신청일로부터 입주할 때 까지 무주택 세대구성원인 경우				본인 및 유족
생업지원	국민체육진흥공단, 대한체육회, 대한장애인체육회, 태권도진흥재단 등 체육 분야 공공기관의 소관 시설 안 일상 생활용품 판매를 위한 매장 운영 및 자동판매기 설치 허가 신청 시 우선 반영				본인 및 유족
그 밖의 지원	요양 지원	「노인장기요양보험법」에 따른 재가급여·시설급여를 받는 경우 본인 부담비용의 80%이내 지원			본인, 배우자, 유족 중 부모
	고공 등의 이용 지원	국가나 지방자치단체에서 관리하는 고공, 공원, 기념관, 공연장, 수목원 등 이용시 무료 또는 요금 할인			본인 및 배우자, 배우자, 선순위 유족

# 체육인 복지 지원사업

# 한눈에 보기

## 스포츠꿈나무 특기장려금 (舊체육인재 장학지원)

- 지원대상 : 「국민기초생활 보장법」에 따른 수급자·차상위계층에 속하는 초·중·고 재학 학생선수
- 지원내용 : 「국민기초생활 1인당 월 40만원 바우처 지원

## 체육장학금

- 지원대상 : 체육회·경기단체 주관 전국 규모대회에서 3위 이상으로 입상한 학생선수
- 지원내용 : 1인당 30 ~ 200만원 범위 내 장학금 지원, 재학중인 교육기관별 차등 지급

## 선수 경기력 성과포상금

- 지원대상 : 국제대회 입상으로 평가점수가 20점 이상인 선수
- 지원기간 : 국제대회 종료 다음 달부터 사망한 달 까지
- 연금종류 : 월정금, 일시장려금, 일시금, 특별장려금

## 지도자 경기력 성과포상금

- 지원대상 : 국제대회에서 입상한 국가대표선수를 지도한 감독·코치 등 지도자
- 지원기준 : 지도 선수의 메달 평가점수가 10점 이상이면 10점 단위 지급

## 국가대표 보험지원금

- 지원대상 : 국제경기대회 혹은 이를 위한 훈련에 참가하는 국가대표 선수·지도자
- 지원내용 : 상해·질병 보험료, 해외여행자 보험료



## 생활지원금

- 지원대상 : 「국민기초생활 보장법」에 따른 수급자·차상위계층 혹은 이에 준하는 국가대표 선수·지도자
- 지원내용 : 1인당 월 50만원(사업기간 내)

## 국내대학원 교육지원금

- 지원대상 : 국내 대학원 교육과정을 이수하고자 하는 국가대표 선수·지도자
- 지원내용 : 정규 수업연한 4개 학기 이내, 학기당 300만원의 범위내 입학금 및 등록금 지원 (1인당 1회 지원)

## 국외유학 교육지원금

- 지원대상 : 국외 교육기관의 교육과정 또는 연수과정을 통한 체육분야 국외유학을 희망하는 국가 대표 선수·지도자
- 지원내용 : 대학과정 2~4년, 대학원과정 2년, 단기교육 및 연구과정 1년 이내 기간 동안 입학금·등록금, 항공료, 체제비 지원

## 원로 체육인 지원

- 지원대상 : 체육진흥의 공로가 있는 60세 이상의 원로 체육인
- 지원내용 : (의료비 지원) 1인당 최고 3,000만원 이내 진료비, (생활비 지원) 1인당 최고 1,000만원

## 대한민국체육유공자 지원

- 지원대상 : 국가대표 선수·지도자 중 국제경기대회의 경기·훈련·지도 중 사망한 자, 심한 장애를 가진 자 등
- 지원내용 : 연금(유공자,가족) 및 간호수당 등 각종 수당



# 5

## 기타 체육관련 복지 안내

34

K스포에듀

37

대한체육회 선수  
진로지원프로그램

39

대한장애인체육회  
선수진로지원사업

# K스포에듀

“배우고 싶은 체육, 여기 다 있다!”

K스포에듀  
바로가기



## 스포츠인재 양성



- **교육대상** : 체육분야 취·창업준비자, 체육행정 및 스포츠산업 재직자 등
- **교육내용** : 체육분야 전문인력 육성 및 체육분야 현장전문가 역량 강화
- **교육과정**

분야	교육과정	방식
예비인재	스포츠 예비행정가과정	대면
	스포츠 예비마케터과정	
	스포츠 창업지원과정	
	스포츠 진로특강	
	스포츠 인턴십과정	
행정인재	스포츠 행정실무자과정	온라인 (콘텐츠)
	체력측정·관리행정과정	
	여성스포츠리더과정	
	스포츠정책 과정	
	스포츠시설 안전관리과정	
산업인재	레저스포츠 안전관리과정	대면
	스포츠 데이터분석과정	
	스포츠 미디어과정	
	스포츠 영상분석과정	

- **모집기간** : 매년 5~6월 중(K스포에듀 홈페이지 내 신청)
- **교육기간** : 매년 6~12월 중  
 ※ 과정별 모집 및 교육기간 상이  
 ※ 온라인 콘텐츠의 경우, 상시 신청 및 수강 가능

## 국제스포츠인재 양성

- **교육대상**
  - [미래인재] 취업준비생
  - [도전인재] 국내 현직자 및 국제기구 경력자
  - [진출인재] 국제스포츠기구 현직자
- **교육내용** : 국제스포츠 전문인력 양성을 위한 역량강화 교육 및 워크숍 운영
- **교육과정**
  - [미래인재] 진로탐색 과정
  - [도전인재] 도전 과정, 재진출 과정, 해외학위 취득 지원
  - [진출인재] 진출인재 과정  
 ※ 해외학위 취득지원 : AISTS(IOC 설립), FIFA Master(FIFA 설립) 석사과정 입학 허가서 취득자 대상 학비, 항공료 등 인당 20백만원 정액 지원(3명 이내)
- **모집기간** : 매년 5~6월 중(K스포에듀 홈페이지 내 신청)
- **교육기간** : 매년 6~12월 중  
 ※ 과정별 모집 및 교육기간 상이

## 국제스포츠행정가 양성

- **교육대상** : 스포츠행정 경력자, 선수 경력자 등(연간 6명 이내)
- **교육내용** : 글로벌 스포츠매니지먼트 석사 과정 지원
- **교육과정** : 글로벌 스포츠매니지먼트 석사 과정(서울대), 사후관리 프로그램(공단)
- **교육기간** : 2년(총 4학기 과정)

# K스포에듀

“배우고 싶은 체육, 여기 다 있다!”

## 국제심판 양성

- **교육대상**: 국제심판 및 국제심판 자격 취득 희망자
- **교육내용**: 경쟁력 있는 국제심판 양성으로 국제스포츠무대에서의 영향력 제고
- **교육과정**: 국제심판 역량강화 교육과정, 국제심판 자격취득 지원 등  
※ 국제심판 자격취득 지원



### 지원대상

올림픽, 아시안게임 정식종목의 국제심판 자격취득, 승급, 유지를 위해 국제연맹에서 주관하는 해외 강습회 등 참가자



### 지원내용

항공료 및 체재비 한도 내 지원  
아시아: 300만원,  
그 외: 400만원



### 지원인원

24명 내외  
(분기별 6명 내외 선정)

- **모집기간**: 매년 3~12월 중(K스포에듀 홈페이지 내 신청)
- **교육기간**: 매년 3~12월 중  
※ 과정별 모집 및 교육기간 상이

# 대한체육회 선수진로지원프로그램

## 지원대상

- 선수 및 선수경력자

## 접수방법

- 대한체육회 e진로지원센터(welfare.sports.or.kr)

## 진로 전환 지원

- **교육 대상**: 선수 및 선수경력자
- **진로상담**: 선수경력자의 진로 탐색, 개발, 전환을 위한 개별 진로 상담
- **진로 역량 교육**: 선수경력자의 수요에 따라 전문, 소양 교육지원
  - 스포츠 전문교육: 스포츠지도사 자격증(필기), 스포츠영상분석가 등
  - 직업 기초교육: 컴퓨터(엑셀, 파워포인트 등), 어학(실무영어 등), 구직서류 작성법 등
  - 기타: 기업·직무·현직자 특강, 채용동향 및 취업전략 특강
- **인턴십**: 스포츠 분야 및 다양한 현장 실무경험을 통한 전문인력 양성
- **멘토링**: 스포츠 관련 현직자 멘토를 구성하여 분야별 커뮤니티 구성

# 대한체육회 선수진로지원프로그램

## 진로 인식 개선

- 청소년 선수 진로교육 : 선수시절 운동·학업 병행과 진로 개발의 중요성 및 대비 과정 소개
- 스스로 올림픽 : 학생선수들에게 진로와 스포츠 관련 직업 탐색 기회 제공
- 선수부모 진로 아카데미 : 청소년 선수의 성장과정과 환경에 대한 이해와 경력 전환 준비를 위한 학부모의 역할 및 정보 제공
- 멘탈/진로코칭 : 멘탈 트레이닝을 통한 경기력 향상도모 및 선수 경력 전환에 필요한 진로준비 등 상담지원

# 대한장애인체육회 선수진로지원사업



## 취업기초 교육

- 교육 대상 : 장애인선수 누구나(은퇴선수 포함)
- 교육 방법 : 실시간 온라인/오프라인 선택
- 교육 내용
  - 컴퓨터(한글, 엑셀, 파워포인트 등)
  - 어학(스포츠 실무영어 등)
  - 2급 장애인스포츠지도사 필기 준비
- 신청 방법 : 대한장애인체육회 선수진로지원 웹사이트(www.kpccareer.kr)

## 전문성강화 교육

- 교육 대상 : 장애인선수(은퇴선수 포함, 국가대표 출신 우선선발)
- 교육 방법 : 대면 집합교육
- 교육 내용
  - 1/2급 스포츠분석가·장애인스포츠심리상담가 자격취득
  - 스포츠체험형 장애인식개선강사 신규 양성 및 역량강화
  - 스포츠 행정가 역량강화
- 신청 방법 : 대한장애인체육회 선수진로지원 웹사이트(www.kpccareer.kr)

## 범부처 장애인 취업지원서비스 연계

- 장애인취업전문기관인 한국장애인고용공단, 한국장애인개발원 등과 시스템연계를 통해 구직상담, 직업훈련 등 다양한 취업지원 서비스제공
- 신청 방법 : 대한장애인체육회 스포츠지원포털(www.koreanpc.kr) 신청